

0 1 5 m

Maison 19A

Sous-sol

Surface utile **376 m²**

Nombre de chambres **4**

Surface habitable **236 m²**

Surface sous-sol **140 m²**

Surface terrasse **95 m²**

Surface parcelle **740 m²**

Garage **2.5 places***

Orientation **Sud-Ouest**

Prix **4'850'000 CHF**

* Les places de parking sont obligatoires
et le coût total se monte à CHF 150'000



Enrico Cesaretto

E enrico.cesaretto@actimmo-ge.ch

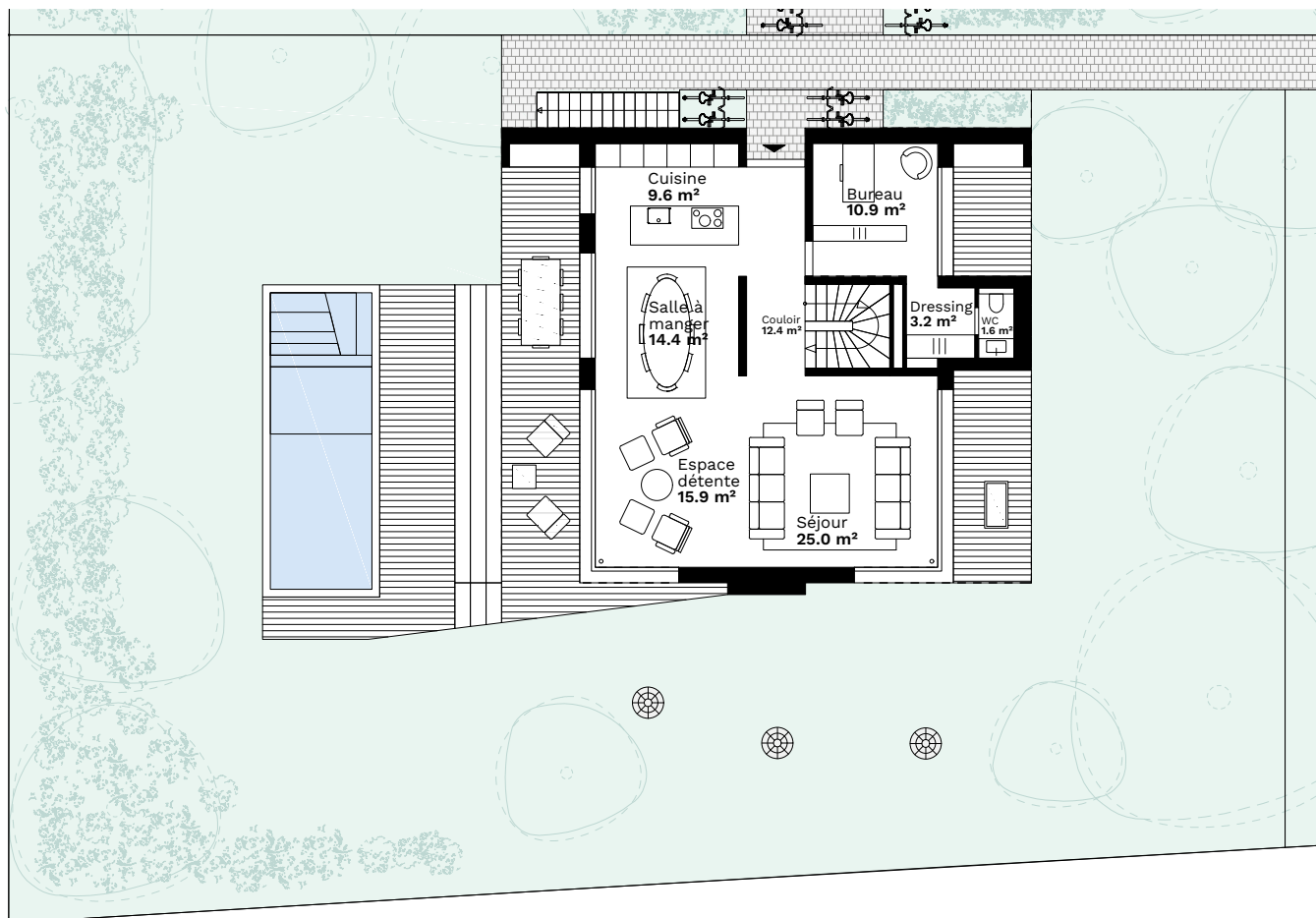
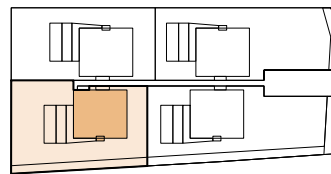
M +41 79 347 08 54

Bertrand Dominé

E bertrand.domine@actimmo-ge.ch

M +41 79 816 61 73

www.homsphere19.ch



0 1 5 m

Maison 19A

Rez-de-chaussée

Surface utile **376 m²**

Nombre de chambres **4**

Surface habitable **236 m²**

Surface sous-sol **140 m²**

Surface terrasse **95 m²**

Surface parcelle **740 m²**

Garage **2.5 places***

Orientation **Sud-Ouest**

Prix **4'850'000 CHF**

* Les places de parking sont obligatoires
et le coût total se monte à CHF 150'000



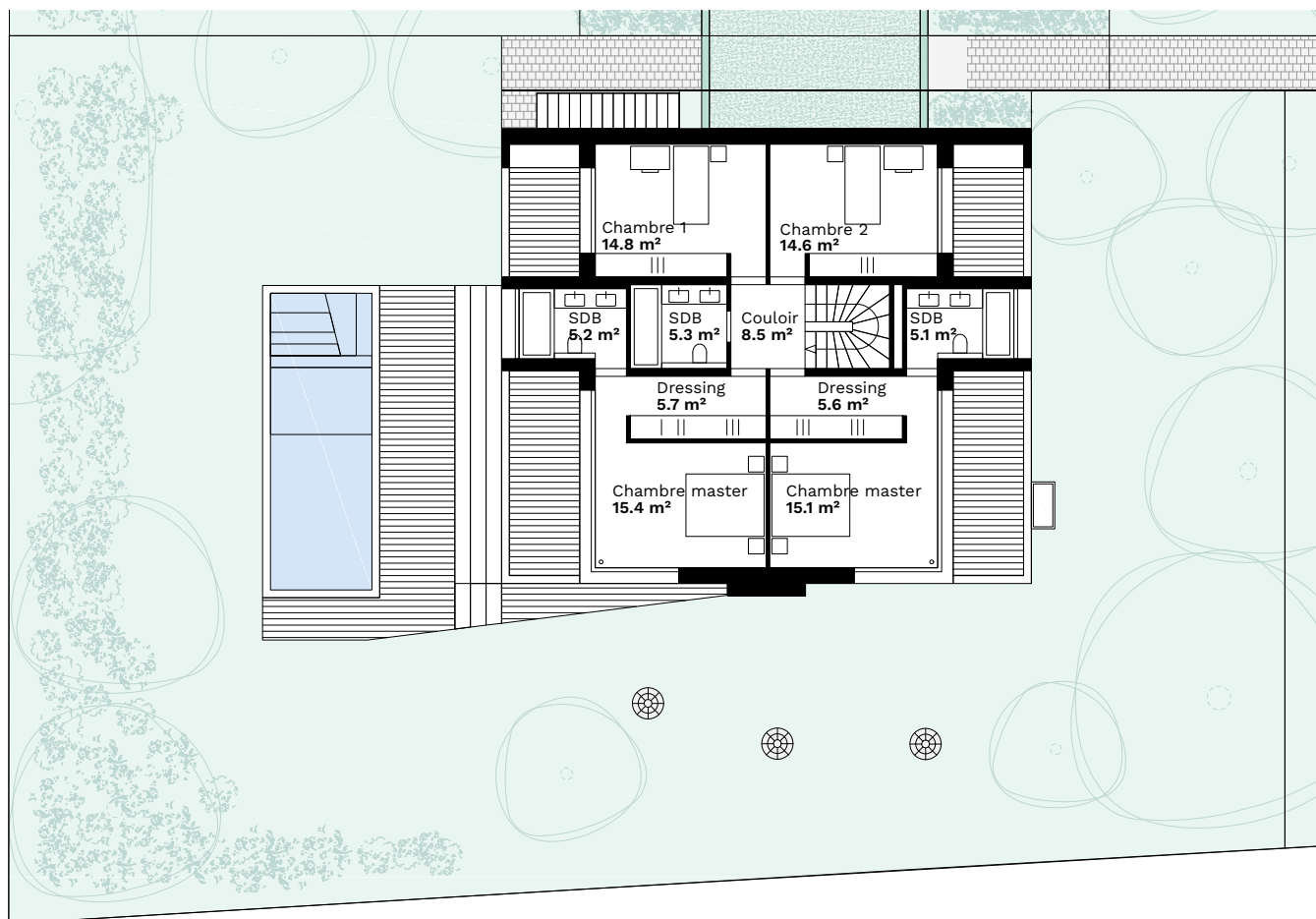
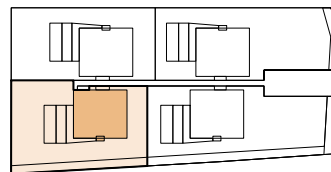
Enrico Cesaretto

E enrico.cesaretto@actimmo-ge.ch
M +41 79 347 08 54

Bertrand Dominé

E bertrand.domine@actimmo-ge.ch
M +41 79 816 61 73

www.homsphere19.ch



0 1 5 m

Maison 19A

1^{er} étage

Surface utile **376 m²**

Nombre de chambres **4**

Surface habitable **236 m²**

Surface sous-sol **140 m²**

Surface terrasse **95 m²**

Surface parcelle **740 m²**

Garage **2.5 places***

Orientation **Sud-Ouest**

Prix **4'850'000 CHF**

* Les places de parking sont obligatoires
et le coût total se monte à CHF 150'000



Enrico Cesaretto

E enrico.cesaretto@actimmo-ge.ch
M +41 79 347 08 54

Bertrand Dominé

E bertrand.domine@actimmo-ge.ch
M +41 79 816 61 73

www.homsphere19.ch