

Maison 19B

Sous-sol

Surface utile **373 m²**

Nombre de chambres **3**

Surface habitable **236 m²**

Surface sous-sol **137 m²**

Surface terrasse **95 m²**

Surface parcelle **703 m²**

Garage **2.5 places***

Orientation **Sud-Ouest**

Prix **4'800'000 CHF**

* Les places de parking sont obligatoires
et le coût total se monte à CHF 150'000

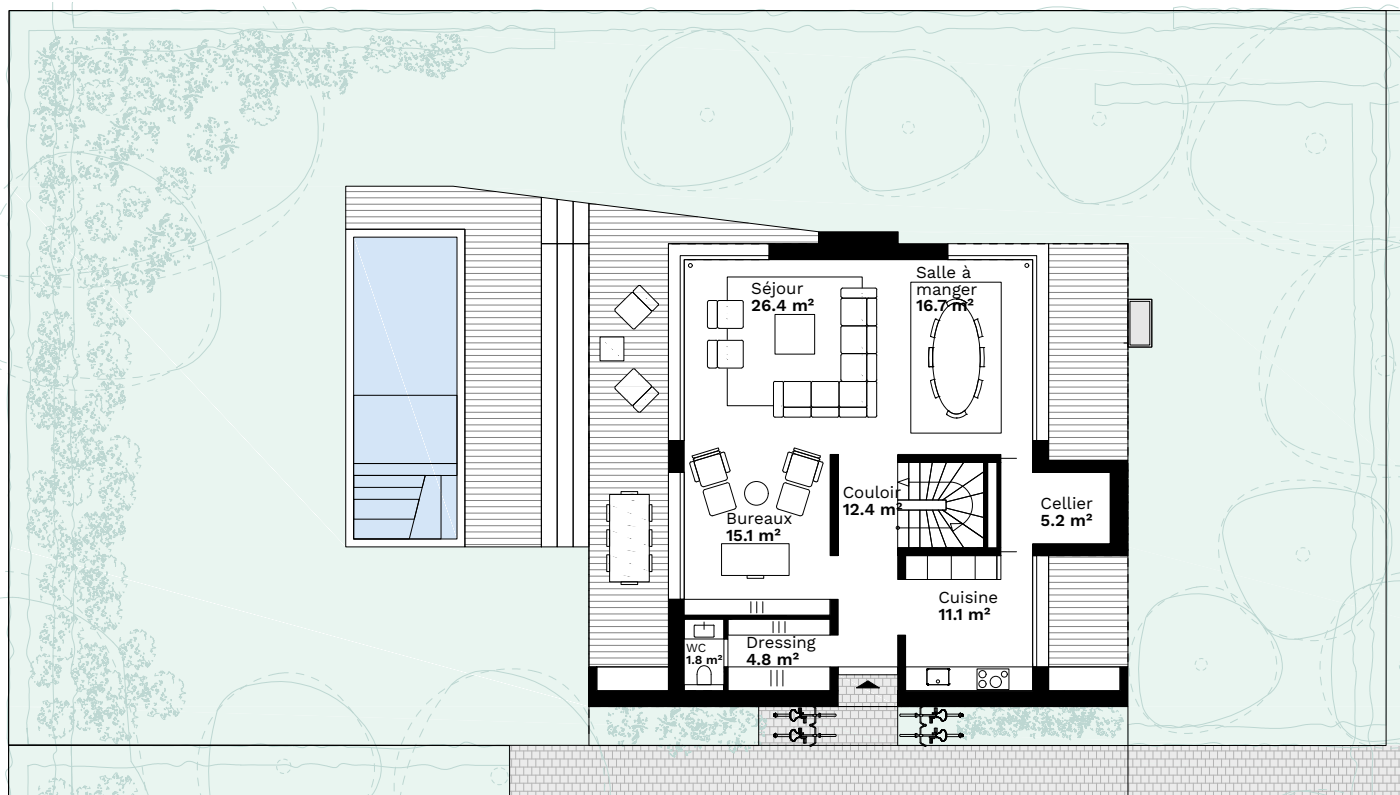
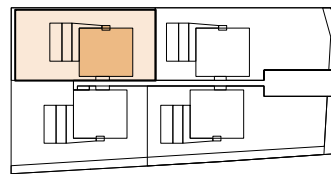


Enrico Cesaretto

E enrico.cesaretto@actimmo-ge.ch
M +41 79 347 08 54

Bertrand Dominé

E bertrand.domine@actimmo-ge.ch
M +41 79 816 61 73



Maison 19B

Rez-de-chaussée

Surface utile **373 m²**

Nombre de chambres **3**

Surface habitable **236 m²**

Surface sous-sol **137 m²**

Surface terrasse **95 m²**

Surface parcelle **703 m²**

Garage **2.5 places***

Orientation **Sud-Ouest**

Prix **4'800'000 CHF**

* Les places de parking sont obligatoires
et le coût total se monte à CHF 150'000



Enrico Cesaretto

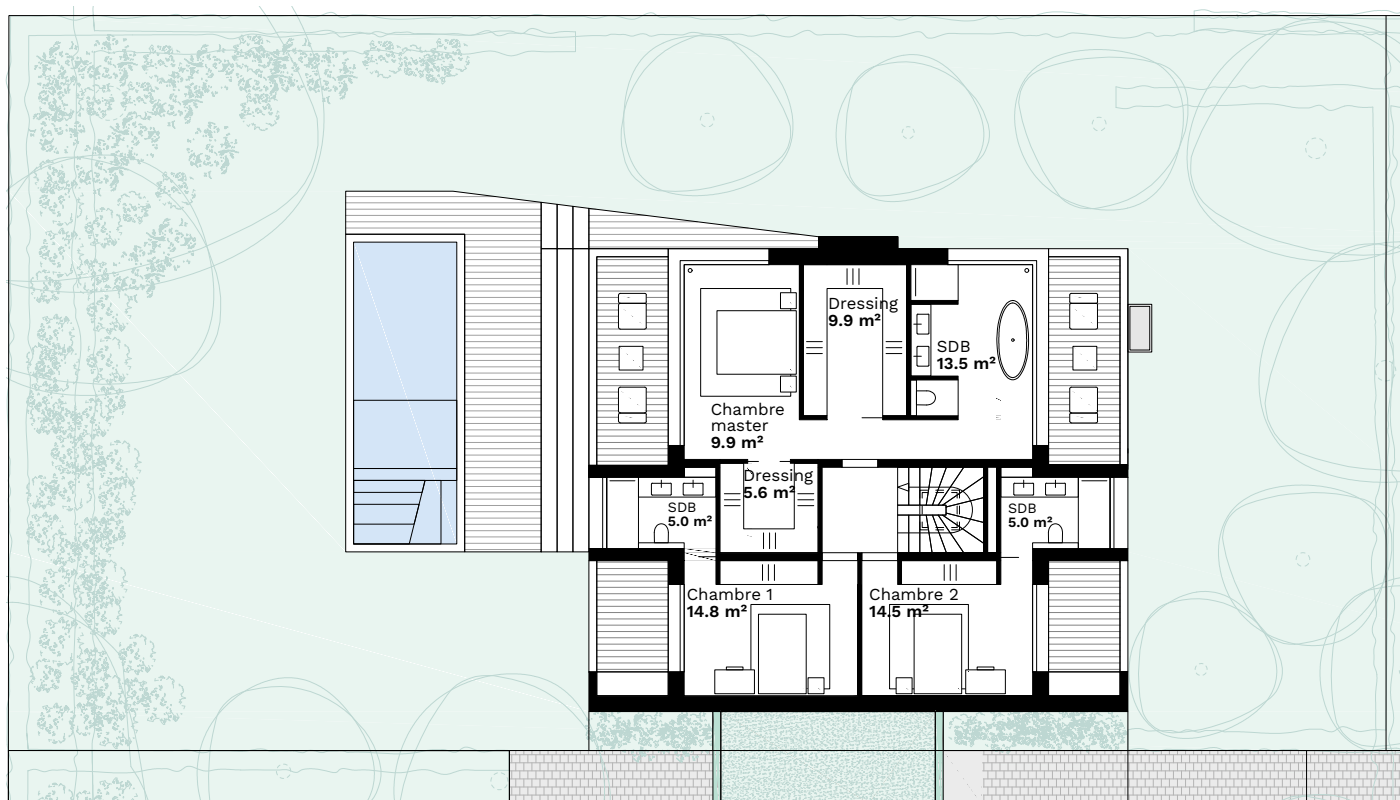
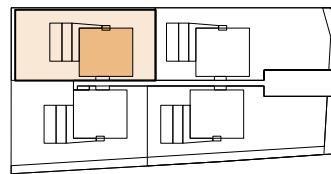
E enrico.cesaretto@actimmo-ge.ch
M +41 79 347 08 54

Bertrand Dominé

E bertrand.domine@actimmo-ge.ch
M +41 79 816 61 73

0 1 5 m

www.homsphere19.ch



Maison 19B

1^{er} étage

Surface utile **373 m²**

Nombre de chambres **3**

Surface habitable **236 m²**

Surface sous-sol **137 m²**

Surface terrasse **95 m²**

Surface parcelle **703 m²**

Garage **2.5 places***

Orientation **Sud-Ouest**

Prix **4'800'000 CHF**

* Les places de parking sont obligatoires
et le coût total se monte à CHF 150'000



Enrico Cesaretto

E enrico.cesaretto@actimmo-ge.ch
M +41 79 347 08 54

Bertrand Dominé

E bertrand.domine@actimmo-ge.ch
M +41 79 816 61 73

0 1 5 m

www.homsphere19.ch